

Приложение №1 Спецификация к № 2023/09/08/ / Тендеру от 08.09.2023г.

Нанесение на коврик	Размер обрезной / мм	Размер файла / мм	Кол-во
6300 x 800.tif	6300x800	6550x850	1
5400 x 800.tif	5400x800	5637x850	1
4500 x 800.tif	4500x800	4715x850	1
MIKHAILOVSKII	820x720	880x760	1
ANTONOV	820x720	880x760	1
CASPER WARE	820x720	880x760	1
KURBANOV	820x720	880x760	1
TONYE JEKIRI	820x720	880x760	1
MELO TRIMBLE	820x720	890x760	1
UKHOV	820x720	890x760	1
LIVIO JEAN-CHARLES	820x720	890x760	1
ASTAPKOVICH	820x720	890x760	1
RUZHENTSEV	820x720	890x760	1
KARDANAKHISHVILI	820x720	890x760	1
AMATH M BAYE	820x720	890x760	1
GAFUROV	820x720	890x760	1
SHOWER ROOM	1400x1000	1450x1100	1
CCSKA 2023-22	820x720	890x760	2
XX. NEW	820x720	890x760	1

20шт.

Примечание:

1. Точное воспроизведение цветовой гаммы ЛОГОТИПА (особенно сложной 5-й цветной звезды)
2. Точное соблюдение геометрических линий на бэкграунде (полоски от тонкой к толстой) должны четко читаться
3. Белый цвет должен быть истинно белым, а не бежевым, серым и т.д.
4. Подложка ковра производится из 100% нитриловой резины  
Толщина резины в основании 1,5мм. Высота канта 2мм.,  
Ширина канта 20 мм. Ворс татафтинг, разрезной.  
Нить. Используемая для изготовления текстильно основы  
ковров 100% полиамид, высота ворса 5мм., вес ворса 650г/м.кв.,  
общая высота 6-7 мм., общий вес ковра 2700г/м.кв.

Начальник АХО

Киселев А.А.



6300x800



5400x800



4500x800



1\_820x720.tif



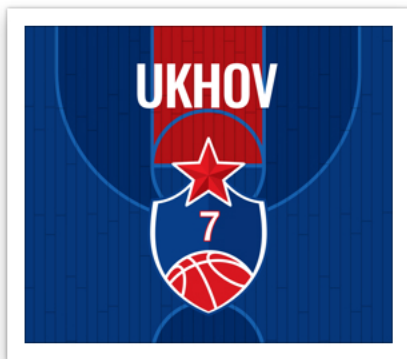
2\_820x720.tif



3\_820x720.tif



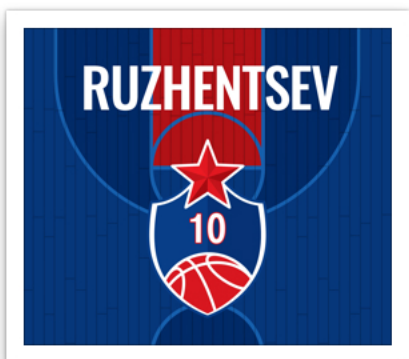
6\_820x720.tif



7\_820x720.tif



8\_820x720.tif



10\_820x720.tif



11\_820x720.tif



17\_820x720.tif



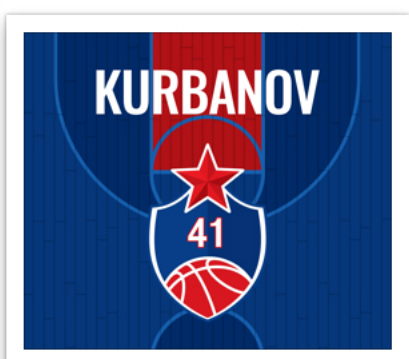
23\_820x720.tif



24\_820x720.tif



28\_820x720.tif



41\_820x720.tif



2 шт  
CSKA\_820x720.tif